



АДМИНИСТРАЦИЯ КОЛПАШЕВСКОГО РАЙОНА ТОМСКОЙ ОБЛАСТИ

ПОСТАНОВЛЕНИЕ

25.10.2022

№ 1293

Об образовании земельного участка
по адресу: с.Чажемто, мкр.Юбилейный

На основании заявления, полученного 20.10.2022 № 18-5965/22, Администрации Чажемтовского сельского поселения (место нахождения и адрес юридического лица: 636423, Томская область, Колпашевский район, с.Чажемто, ул.Ленина, д. 24, ОГРН 1057008448760, ИНН 7007008403, КПП 700701001) об образовании земельного участка, выписки из Единого государственного реестра юридических лиц от 21.10.2022 № ЮЭ9965-22-197275203, в соответствии со статьями 11.2, 11.3, 11.10 Земельного кодекса Российской Федерации, статьёй 3.3 Федерального закона от 25.10.2001 № 137-ФЗ «О введении в действие Земельного кодекса Российской Федерации»

ПОСТАНОВЛЯЮ:

1 Образовать из земель кадастрового квартала 70:08:0100035 новый земельный участок (:ЗУ1), государственная собственность на который не разграничена, из состава земель населённых пунктов, расположенный по адресу: Российская Федерация, Томская область, Колпашевский муниципальный район, Чажемтовское сельское поселение, с.Чажемто, мкр.Юбилейный, с видом разрешённого использования: улично-дорожная сеть, общей площадью 44233 кв.м и утвердить схему расположения вновь образованного земельного участка на кадастровом плане территории согласно приложению.

2. Предоставить Администрации Чажемтовского сельского поселения право обратиться без доверенности с заявлением об осуществлении государственного кадастрового учёта вновь образованного земельного участка, указанного в пункте 1 настоящего постановления.

И.о. Главы района

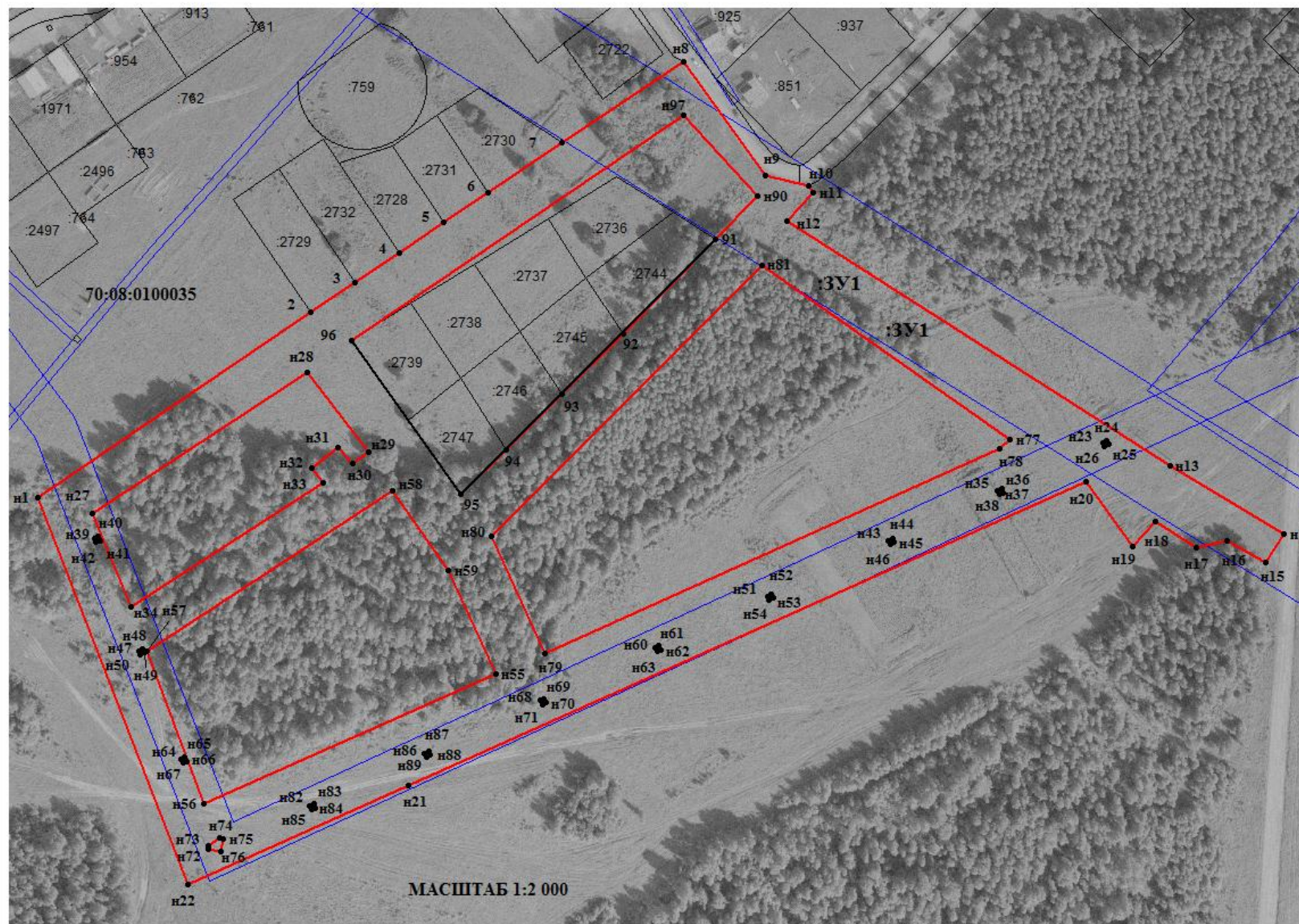
Н.Г.Кияница
5 10 50



Л.В.Шапилова

**Схема расположения земельного участка или земельных участков
на кадастровом плане территории 70:08:0100035**

Утверждена постановлением Администрации
Копашевского района
от 25.10.2022 г. №1293



Координаты : ЗУ1 по адресу:
Российская Федерация, Томская область, Копашевский
муниципальный район, Чажемтовское сельское поселение,
с. Чажемто, мкр. Юбилейный.
Площадь 44233 кв. м.
Система координат МСК 70

N	X	Y	N	X	Y
н1	524626.93	4195734.81	н50	524554.04	4195782.9
2	524713.16	4195861.83	н51	524581.25	4196074.75
3	524727.11	4195882.58	н52	524582.1	4196076.56
4	524741.06	4195903.32	н53	524580.29	4196077.41
5	524755.01	4195924.07	н54	524579.44	4196075.6
6	524768.95	4195944.83	н55	524545.04	4195948.09
7	524792.04	4195979.13	н56	524484.76	4195812.28
н8	524830.06	4196035.68	н57	524555.83	4195785.97
н9	524776.87	4196073.97	н58	524630.25	4195900.03
н10	524772.07	4196094.06	н59	524593.23	4195926.15
н11	524768.83	4196096	н60	524557.24	4196022.45
н12	524755.58	4196083.76	н61	524558.09	4196024.26
н13	524641.67	4196262.05	н62	524556.28	4196025.11
н14	524609.99	4196315.36	н63	524555.43	4196023.3
н15	524596.83	4196306.89	н64	524505.43	4195801.76
н16	524606.95	4196288.77	н65	524506.28	4195803.57
н17	524604.04	4196274.28	н66	524504.47	4195804.42
н18	524616.14	4196255.37	н67	524503.62	4195802.61
н19	524604.53	4196244.85	н68	524532.67	4195968.96
н20	524634.68	4196223.07	н69	524533.52	4195970.78
н21	524493.44	4195907.5	н70	524531.71	4195971.62
н22	524446.96	4195805.03	н71	524530.86	4195969.81
н23	524652.72	4196230.78	н72	524463.68	4195814.34
н24	524653.57	4196232.59	н73	524465.36	4195814.65
н25	524651.76	4196233.44	н74	524468.84	4195819.64
н26	524650.91	4196231.63	н75	524468.53	4195821.33
н27	524619.52	4195760.59	н76	524462.62	4195820.25
н28	524685.45	4195860.41	н77	524654.08	4196187.64
н29	524648.09	4195889.12	н78	524649.62	4196182.93
н30	524642.91	4195881.48	н79	524554.44	4195970.89
н31	524650.42	4195875.01	н80	524608.98	4195946.49
н32	524640.85	4195862.77	н81	524735.11	4196072
н33	524634.17	4195867.68	н82	524483.74	4195861.69
н34	524576.07	4195778.63	н83	524484.59	4195863.5
н35	524630.38	4196181.81	н84	524482.78	4195864.35
н36	524631.23	4196183.62	н85	524481.93	4195862.54
н37	524629.42	4196184.47	н86	524508.21	4195915.08
н38	524628.57	4196182.66	н87	524509.06	4195916.89
н39	524608.15	4195761.45	н88	524507.25	4195917.74
н40	524609	4195763.26	н89	524506.4	4195915.93
н41	524607.19	4195764.11	н90	524767.23	4196070.21
н42	524606.34	4195762.3	н91	524747.06	4196050.62
н43	524607.24	4196131.02	н92	524703.38	4196007.5
н44	524608.09	4196132.83	н93	524675.11	4195979.11
н45	524606.28	4196133.68	н94	524649.5	4195953.3
н46	524605.43	4196131.87	н95	524628.68	4195932.15
н47	524555.85	4195782.05	н96	524700.34	4195881.29
н48	524556.7	4195783.86	н97	524804.96	4196035.55
н49	524554.89	4195784.71			

Условные обозначения:

- :ЗУ1** - обозначение образуемого земельного участка
- - вновь образованная граница земельного участка, сведения о которой достаточны для определения её местоположения
- - Новая характерная точка границы (межевой знак) земельного участка
 - - Характерная точка границы (межевой знак) земельного участка, сведения о которой позволяют однозначно определить её местоположение на местности

- 1** - Надписи номеров существующих характерных точек в ГКН
- н1** - Надписи номеров вновь образованных характерных точек (межевые знаки)
- 70:08:0100035** - кадастровый квартал
- - охранные зоны инженерных коммуникаций